



Ruta: Linares de Riofrío Senderismo inclusivo y familiar			
ACTIVIDAD	Senderismo inclusivo y familiar	Fecha:	20/03/2022

Lugar de salida	Linares de Riofrío	Lugar de llegada	Linares de Riofrío
Hora de salida:	10: 00 Grupo de senderismo adaptado		
Lugar de salida:	10:15: Grupo de familias		
	Se determinará unos días antes		
km	10 km.	Desnivel positivo	200 aprox.
Duración estimada	4-5-h. aprox.	Desnivel negativo	200 aprox.
Tipo de terreno	Pistas de tierra compactada y en buen estado.	Dificultad:	1- 2 -3-4-5
Punto más alto	1135 m	Punto más bajo	969 m



La ruta:

La ruta comienza en el municipio de Linares de Riofrío para hacer un recorrido por la Zona de la Dehesa. Casi 10 km de paisaje salmantino en a que los más pequeños de la casa podrán disfrutar de la naturaleza.

Un lugar privilegiado para contemplar las extensas llanuras de la meseta castellana en contraste con las sierras de las Quilamas, de Francia y de Béjar y Candelario.

Hemos clasificado esta actividad como familiar para asistir con los pequeños de la casa y como ruta para personas invidentes, pues contaremos con guías especializados.

Material obligatorio para poder participar en la ruta:

- Recipiente para agua (mínimo 1 litro POR PARTICIPANTE) y comida para la jornada.
- Documentación personal y botiquín (medicación personal).
- Calzado y ropa apropiada para la práctica deportiva de senderismo.
- Chubasquero y ropa de abrigo.
- Teléfono móvil cargado.
- Ficha de la actividad (leída).
- Crema de protección solar (para cara, labios...)
- Gorra y/o pañuelo.

Material opcional:

- Cámara de fotos.
- Track* de la ruta cargado en GPS.
- Aperitivos variados, sales de hidratación.

Vaso de plástico reutilizable (al finalizar la ruta es probable que demos algo calentito, si tienes un vaso de silicona o de plástico reutilizable te pedimos que lo traigas para evitar el uso de plásticos de un solo uso. ¡Los pequeños gestos cuentan!

Normas de Naturaleza Escondida 2022

* El transporte hasta el lugar de salida de actividad se realizará de forma independiente por parte de cada asistente

* Las **plazas** para las rutas son **limitadas** por motivos sanitarios. Y dependiendo de la fecha de realización y para poder asegurar las medidas sanitarias se adaptará el número de participantes a las restricciones en ese momento.



Pº Canalejas, 144. Salamanca
639 67 47 45
info@tiempolibreb612.es
www.tiempolibreb612.es

Si compartes tus fotos, etiquétanos
#B612SomosNuestrosSueños



@TiempoLibreB612



@tiempolibreb612



@TiempoLibreB612

* Se abrirá el **plazo de inscripción** los lunes de la semana de cada actividad, otorgándose por riguroso orden de inscripción, dando prioridad a las personas que no hayan participado en otra actividad de la misma edición.

* Toda persona que se apunte a la ruta se compromete a **cumplir las condiciones físicas y técnicas propias de la actividad** y que se especificará para cada ruta.

* Los asistentes deben cumplir la **normativa COVID** que marque el organismo competente o reflejada en la información y asumir las instrucciones de los guías de la actividad.

* Puede que la ruta pueda sufrir modificaciones para adecuarnos al perfil de participantes, por temas meteorológicos o por seguridad de los participantes.

Track de la ruta:

Si quieres saber por dónde pensamos pasar en nuestra ruta, puedes verlo aquí.



Pº Canalejas, 144. Salamanca
639 67 47 45
info@tiempolibreb612.es
www.tiempolibreb612.es

Si compartes tus fotos, etiquétanos
#B612SomosNuestrosSueños



@TiempoLibreB612

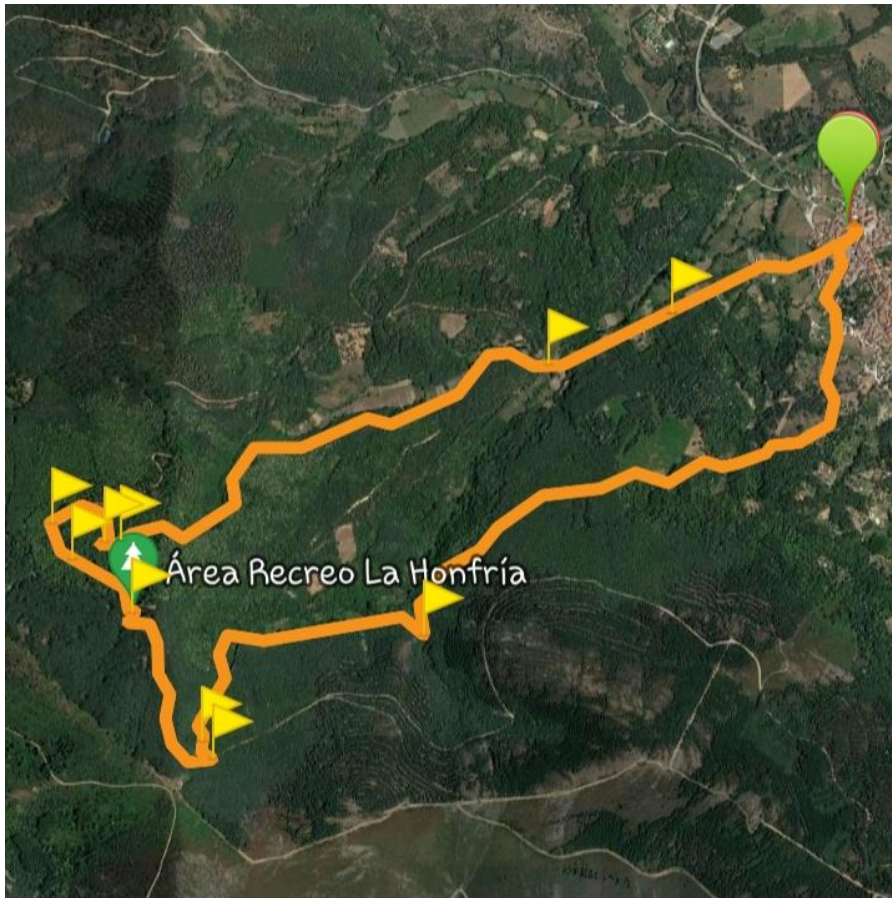


@tiempolibreb612



@TiempoLibreB612

Mapa y perfil de la ruta:



RECUERDA: Puede que la ruta sufra modificaciones para adecuarnos al perfil de participantes, por temas meteorológicos o por seguridad de los participantes.



Pº Canalejas, 144. Salamanca
639 67 47 45
info@tiempolibreb612.es
www.tiempolibreb612.es

Si compartes tus fotos, etiquétanos
#B612SomosNuestrosSueños

 @TiempoLibreB612

 @tiempolibreb612

 @TiempoLibreB612