

**Las Minas (Navasfrías)**  
Naturaleza escondida 2023: Actividad Senderismo, Circular

<b>ACTIVIDAD</b>	Senderismo	<b>Fecha:</b>	23/04/2023
------------------	------------	---------------	------------

<b>Lugar de salida</b>	Navasfrías	<b>Lugar de llegada</b>	Navasfrías
<b>Hora de salida:</b>	10:00		
<b>km</b>	13,6km.	<b>Desnivel positivo</b>	350aprox.
<b>Duración estimada</b>	4-6 h.	<b>Desnivel negativo</b>	350aprox.
<b>Tipo de terreno</b>	Pistas de tierra compactada	<b>Dificultad:</b>	1-2- <b>3</b> -4-5
<b>Punto más alto</b>	1020m	<b>Punto más bajo</b>	878m
<b>Posibles puntos de evacuación</b>	En todo el recorrido hay varios cruces con pistas transitables por cualquier vehículo ya que están en buen estado y son anchas		
<b>Qué visitar</b>	Minas de Wolframio.		

## La ruta:

Salimos de el pueblo de Navasfrías en dirección sur, al principio caminaremos entre huertas y pequeñas fincas, todavía alguna de ellas divididas por muros empredados, enseguida llegaremos a un bosque de roble que según la época del año que transcurramos por esta ruta nos encontraremos diferentes tonalidades, en nuestro caso ya metidos en la primavera, los árboles ya casi están con sus copas en su máximo esplendor, estos primeros kilómetros serán por un camino ancho y siempre en buen estado, como en general en toda la jornada de hoy, a veces un poco más estrecho como cuando atravesamos este bosque de robles, también observaremos varios regueros que en esta época del año seguramente bajen cargados del agua y después de unos serpenteos del camino y una pequeña subida, alcanzaremos una pista más ancha que nos lleve poco a poco y entre pinos resineros en los que se intuye una posible explotación, en unos pocos kilómetros por pista ancha llegaremos a la zona donde se ubica la antigua mina de Wolframio, que quien sabe algún día renazca ya que dice que existen depósitos del tan codiciado coltán, aquí podremos descansar ya que existen dos zonas a modo de merederos y visitar las bocaminas, no pudiendo acceder a ellas, ya que para ello hace falta reservar una visita guiada.

Después de conocer las minas y descansar, comenzamos el regreso hacia el punto de partida, siguiendo dirección noroeste seguiremos nuestro camino por pistas anchas y con buen firme por las que podremos volver a visitar las minas en nuestro coche sin ningún impedimento, seguiremos esta pista hasta que tomamos un camino hacia nuestra izquierda siguiendo el PR SA-28, llamado de los contrabandistas, debido a los lugareños que se dedicaban a cambiar mercancías con el país vecino, cuya frontera está a pocos de donde nos situamos, siempre con la misma dirección noroeste y atravesando algún pasto donde tendremos cuidado con las vacas que viven aquí apaciblemente y que nosotros perturbaremos su tranquilidad.

Después de el paso por estos prados con alguna portilla añadida, llegaremos otra vez a otra zona de bosque de robles no tan frondosa como la anterior pero que nos dejará buen sabor de boca y con esto ya encaminarnos al final de nuestro camino donde nos espera un buen refrigerio en el pueblo, hay dos bares en los que podremos reponer energía a la vez que apoyamos a los negocios locales.



Pº Canalejas, 144. Salamanca  
639 67 47 45  
info@tiempolibreb612.es  
www.tiempolibreb612.es

Si compartes tus fotos, etiquétanos  
#B612SomosNuestrosSueños



@TiempoLibreB612

@tiempolibreb612

@TiempoLibreB612

## Valoración de dificultad (MIDE del 1 al 5 o IBP):

Dificultad de la ruta según sistema **MIDE**: 3 (cada uno deberá adaptar a su preparación física).

<b>MIDE</b>		Navasfrías-Minas de Wolframio	
horario	4h 	 1	severidad del medio natural
desnivel de subida	350 m 	 2	orientacion en el itinerario
desnivel de bajada	350 m 	 2	dificultad en el desplazamiento
distancia horizontal	16,3 Km 	 3	cantidad de esfuerzo necesario
tipo de recorrido	Circular 		
Condiciones de tres estaciones, tiempos estimados según criterio MIDE, sin paradas. Calculado sobre datos de 2023.			

## Material obligatorio para poder participar en la ruta:

- Recipiente para agua (mínimo 1 litro) y comida para la jornada.
- Documentación personal y botiquín (medicación personal).
- Calzado y ropa apropiada para la práctica deportiva de senderismo.
- Chubasquero y ropa de abrigo.
- Teléfono móvil cargado.
- Ficha de la actividad (leída).
- Crema de protección solar (para cara, labios...)

### Material opcional:

- Gorra y/o pañuelo.
- Dinero.
- Cámara de fotos.
- *Track* de la ruta cargado en GPS.
- Aperitivos variados, sales de hidratación.

**Vaso de plástico reutilizable** (al finalizar la ruta es probable que demos algo calentito, si tienes un vaso de silicona o de plástico reutilizable te pedimos que lo traigas para evitar el uso de plásticos de un solo uso. ¡Los pequeños gestos cuentan!

### Normas edición 2023:

- El **transporte** hasta la localidad de la actividad se realizará de forma **independiente** por parte de cada asistente.
- Las plazas, para las rutas, son limitadas. Se abrirá el **plazo** de inscripción los **lunes de la semana en curso**. Y se hará por riguroso orden de inscripción.
- El formulario de **inscripción** se hará únicamente de forma **digital**.
- Toda persona que se apunte a la ruta se compromete a cumplir las condiciones físicas y técnicas propias de la actividad. Así como a llevar el **material necesario** que se indique en cada ruta.
- Son rutas dirigidas a **personas de más de 16 años**. (Los menores de edad, tienen que ir **acompañados** por un tutor en todo momento de la ruta )
- En las rutas familiares se permite la participación de niños y niñas de todas las edades, siempre acompañados de sus padres y madres.
- Cuando te inscribes a las rutas **aceptas estas normas**.



Pº Canalejas, 144. Salamanca  
639 67 47 45  
info@tiempolibreb612.es  
www.tiempolibreb612.es

Si compartes tus fotos, etiquétanos  
#B612SomosNuestrosSueños

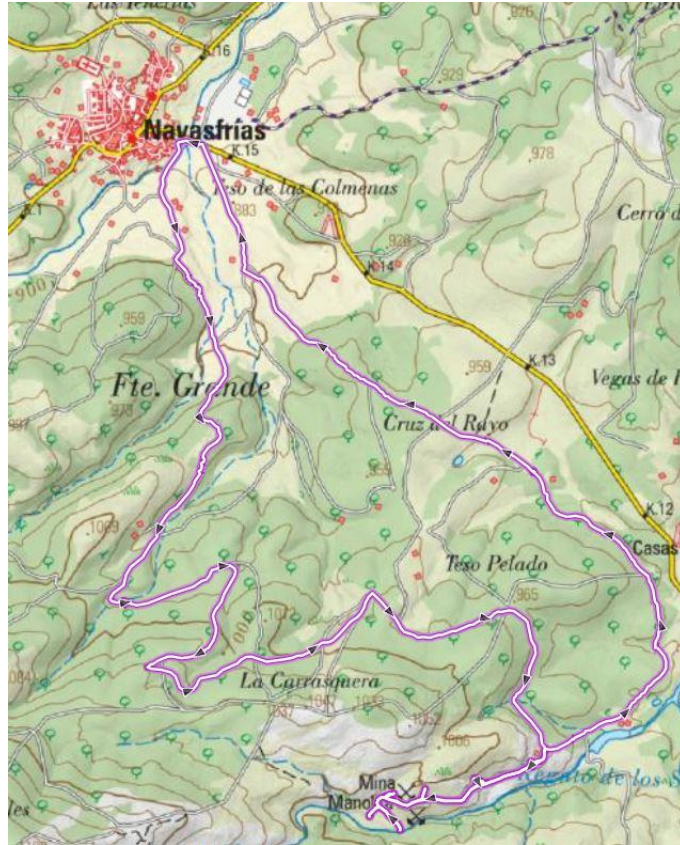


@TiempoLibreB612

@tiempolibreb612

@TiempoLibreB612

Mapa y perfil de la ruta:



RUTA 2: NAVASFRIAS. RUTA DE LAS MINAS



Pº Canalejas, 144. Salamanca  
639 67 47 45  
info@tiempolibreb612.es  
www.tiempolibreb612.es

Si compartes tus fotos, etiquétanos  
#B612SomosNuestrosSueños

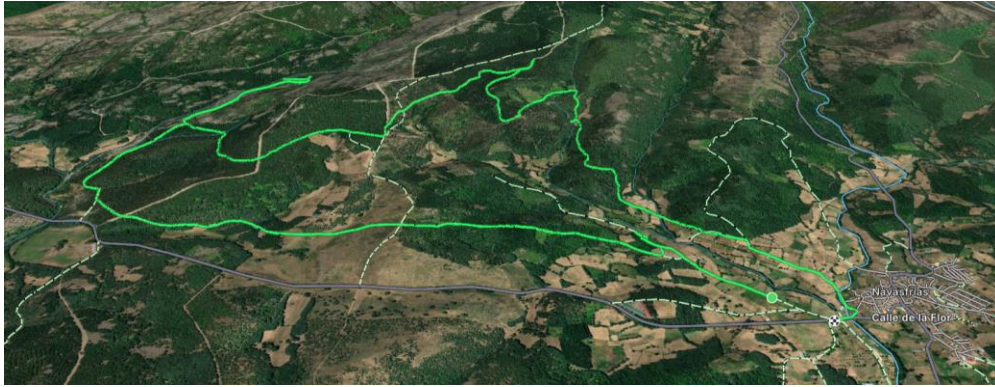


@TiempoLibreB612

@tiempolibreb612

@TiempoLibreB612





Alguna foto para ir abriendo boca:



RUTA 2: NAVASFRIAS. RUTA DE LAS MINAS



Pº Canalejas, 144. Salamanca  
639 67 47 45  
info@tiempolibreb612.es  
www.tiempolibreb612.es

Si compartes tus fotos, etiquétanos  
#B612SomosNuestrosSueños



@TiempoLibreB612

@tiempolibreb612

@TiempoLibreB612



ruta 2: NAVASFRIAS. RUTA DE LAS MINAS



Pº Canalejas, 144. Salamanca  
639 67 47 45  
info@tiempolibreb612.es  
www.tiempolibreb612.es

Si compartes tus fotos, etiquétanos  
#B612SomosNuestrosSueños



@TiempoLibreB612



@tiempolibreb612



@TiempoLibreB612