

Ruta 4. Siega Verde (Castillejo de Martín Viejo)
Naturaleza escondida 2023: Actividad senderismo

ACTIVIDAD	Senderismo	Fecha:	28/05/2023
------------------	------------	---------------	------------

Lugar de salida	Castillejo de Martín Viejo	Lugar de llegada	Castillejo de Martín Viejo
Hora de salida:	10:00 (El lugar se comunicará cuando se adjudiquen las plazas)		
km	15 km.	Desnivel positivo	300 m. aprox.
Duración estimada	5-6 h.	Desnivel negativo	300 m. aprox.
Tipo de terreno	Pistas de tierra compactada, sendero.	Dificultad:	1-2- 3 -4-5
Punto más alto	673 m.	Punto más bajo	576 m.
Posibles puntos de evacuación	Existen varias conexiones con caminos transitables para vehículos y tramos de carretera, el tramo mas aislado sería el que transcurre por el rio.		
Qué visitar	Los pueblos de Castillejo de Martin Viejo y Saelices el Chico, también disfrutaremos del Rio Águeda y la visita a los restos arqueológicos de la Siega Verde.		

RUTA4: SIEGA VERDE (CASTILLEJO DE MARTIN VIEJO)



Pº Canalejas, 144. Salamanca
639 67 47 45
info@tiempolibreb612.es
www.tiempolibreb612.es

Si compartes tus fotos, etiquétanos
#B612SomosNuestrosSueños



@TiempoLibreB612 @tiempolibreb612 @TiempoLibreB612

La ruta:

La ruta empezará en el frontón viejo de la localidad de Castillejo de Martín Viejo, tomaremos dirección oeste, nuestro primer objetivo será mirador de la Siega Verde, en unos pocos cientos de metros llegaremos al mirador, desde aquí y después de una breve parada para observar las impresionantes vistas y la fuerte bajada que nos espera, retomaremos el camino hasta llegar al Puente Siega Verde. Al otro lado está la estación arqueológica de la Siega Verde, que visitaremos y que es una de las mayores galerías de arte rupestre al aire libre de toda Europa, además ha sido declarado patrimonio de la Humanidad por la UNESCO.

Después de llegar a las inmediaciones del río, desde donde podremos observar mejor el impresionante puente de hasta nueve arcos, continuaremos nuestros caminos dirección sur a orillas del río Águeda que nos acompañara los próximos seis kilómetros, un bonito paseo remontando el cauce de uno de los ríos más importantes de la provincia de Salamanca que verte sus aguas al Rio Duero a pocos kilómetros de donde nos encontramos, haciendo a su vez Frontera con Portugal.

En nuestro camino a orillas del río Águeda podremos ir observando mucha de la flora y fauna que reside en este paraje tan recóndito, podremos incluso ver galápagos, o abejarucos.

Después de observar el emplazamiento de antiguo castro vetón, situado en la otra orilla, a unos seis kilómetros desde el puente, giraremos en dirección este para coger la pista que nos llevara en dirección al pueblo de Sahelices el Chico, pero no llegaremos a él, como a mitad de camino entre el río y el pueblo cogeremos un cruce en dirección norte que nos llevara directos, a otra pista que viene del mismo pueblo, pero que esta, nos acercara otra vez río arriba para después retomar hacia nuestro punto de partida, por una pista que comienza a la altura del antiguo molino y que nos llevara hasta el inicio de nuestra ruta, dejando mirador a nuestra izquierda.



Pº Canalejas, 144. Salamanca
639 67 47 45
info@tiempolibreb612.es
www.tiempolibreb612.es

Si compartes tus fotos, etiquétanos
#B612SomosNuestrosSueños



@TiempoLibreB612

@tiempolibreb612

@TiempoLibreB612

Valoración de dificultad (MIDE del 1 al 5 o IBP):

Dificultad de la ruta según sistema **MIDE**: 3 (cada uno deberá adaptar a su preparación física).

MIDE		SIEGA VERDE	
horario	4h 25' 	 1	severidad del medio natural
desnivel de subida	300 m 	 2	orientacion en el itinerario
desnivel de bajada	300 m 	 2	dificultad en el desplazamiento
distancia horizontal	15,0 Km 	 3	cantidad de esfuerzo necesario
tipo de recorrido	Circular 		

Condiciones de tres estaciones, tiempos estimados según criterio MIDE, sin paradas.
Calculado sobre datos de 2023.

Material obligatorio para poder participar en la ruta:

- Recipiente para agua (mínimo 1 litro) y comida para la jornada.
- Documentación personal y botiquín (medicación personal).
- Calzado y ropa apropiada para la práctica deportiva de senderismo.
- Chubasquero y ropa de abrigo.
- Teléfono móvil cargado.
- Ficha de la actividad (léida).
- Crema de protección solar (para cara, labios...)

Material opcional:

- Gorra y/o pañuelo.
- Dinero.
- Cámara de fotos.
- *Track* de la ruta cargado en GPS.
- Aperitivos variados, sales de hidratación.



Pº Canalejas, 144. Salamanca
639 67 47 45
info@tiempolibreb612.es
www.tiempolibreb612.es

Si compartes tus fotos, etiquétanos
#B612SomosNuestrosSueños



@TiempoLibreB612

@tiempolibreb612

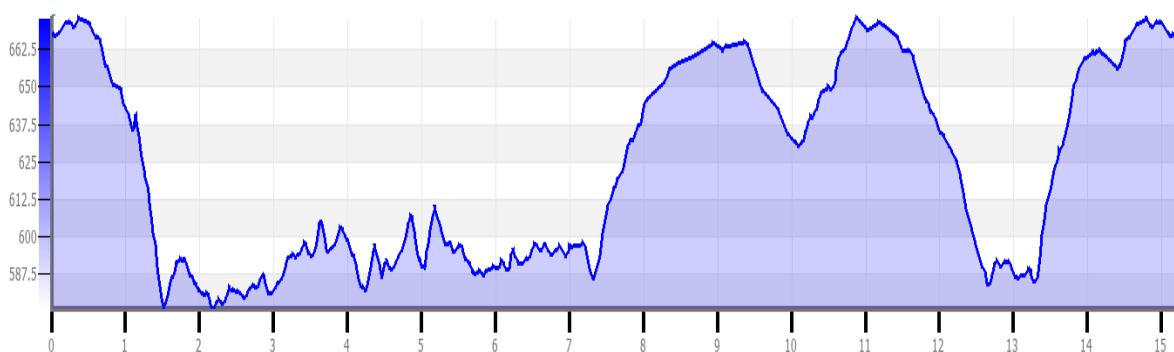
@TiempoLibreB612

Vaso de plástico reutilizable (al finalizar la ruta es probable que demos algo calentito, si tienes un vaso de silicona o de plástico reutilizable te pedimos que lo traigas para evitar el uso de plásticos de un solo uso. ¡Los pequeños gestos cuentan!

Normas edición 2023:

- El **transporte** hasta la localidad de la actividad se realizará de forma **independiente** por parte de cada asistente.
- Las plazas, para las rutas, son limitadas. Se abrirá el **plazo** de inscripción los **lunes de la semana en curso**. Y se hará por riguroso orden de inscripción.
- El formulario de **inscripción** se hará únicamente de forma **digital**.
- Toda persona que se apunte a la ruta se compromete a cumplir las condiciones físicas y técnicas propias de la actividad. Así como a llevar el **material necesario** que se indique en cada ruta.
- Son rutas dirigidas a **personas de más de 16 años**. (Los menores de edad, tienen que ir **acompañados** por un tutor en todo momento de la ruta)
- Cuando te inscribes a las rutas **aceptas estas normas**.

Mapa y perfil de la ruta:



Pº Canalejas, 144. Salamanca
639 67 47 45
info@tiempolibreb612.es
www.tiempolibreb612.es

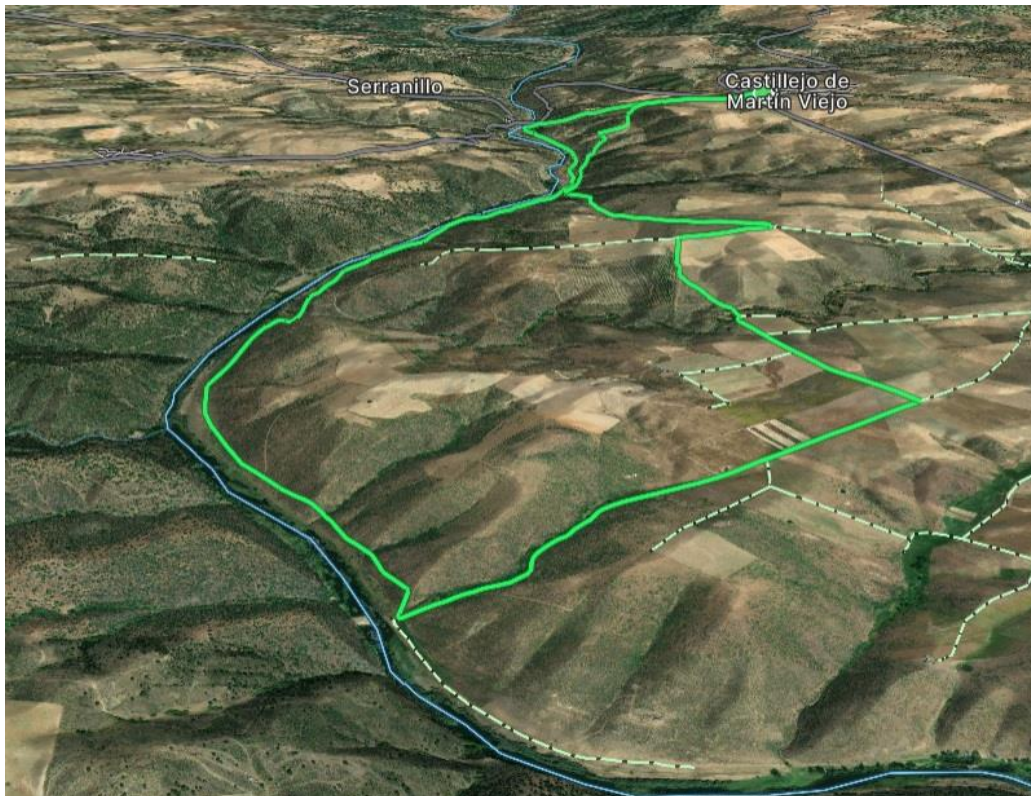
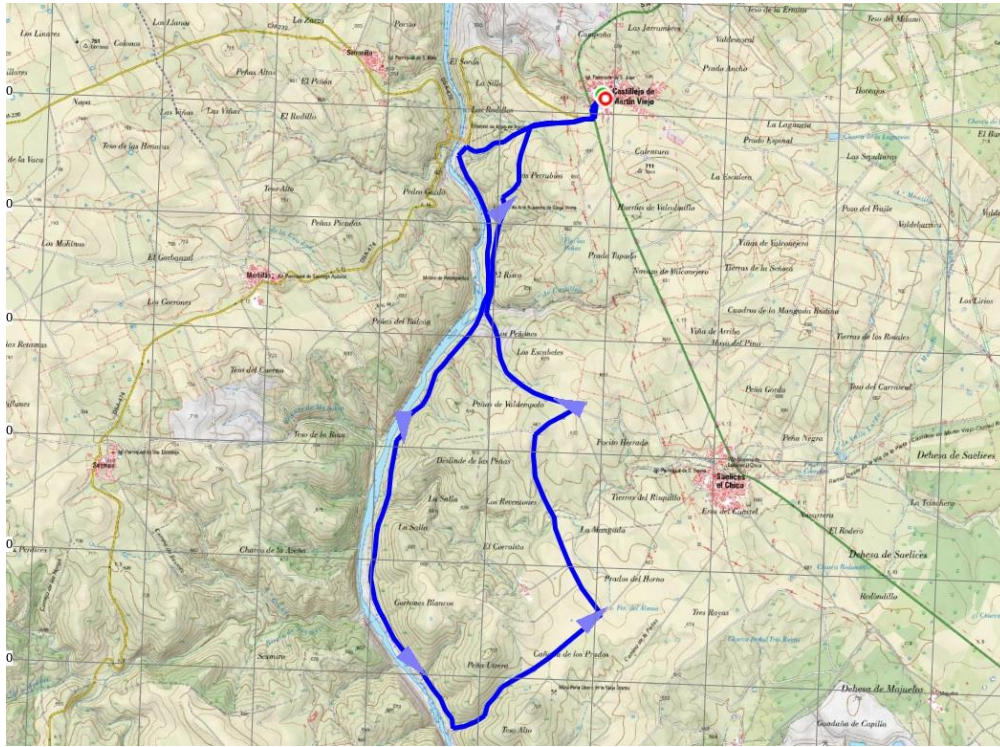
Si compartes tus fotos, etiquétanos
#B612SomosNuestrosSueños



@TiempoLibreB612

@tiempolibreb612

@TiempoLibreB612



RUTA4: SIEGA VERDE (CASTILLEJO DE MARTIN VIEJO)



Pº Canalejas, 144. Salamanca
 639 67 47 45
 info@tiempolibreb612.es
 www.tiempolibreb612.es

Si compartes tus fotos, etiquétanos
 #B612SomosNuestrosSueños



@TiempoLibreB612

@tiempolibreb612

@TiempoLibreB612

Alguna foto para ir abriendo boca:



RUTA4: SIEGA VERDE (CASTILLEJO DE MARTIN VIEJO)



Pº Canalejas, 144. Salamanca
639 67 47 45
info@tiempolibreb612.es
www.tiempolibreb612.es

Si compartes tus fotos, etiquétanos
#B612SomosNuestrosSueños



@TiempoLibreB612

@tiempolibreb612

@TiempoLibreB612